

A BENCH
FOR A
TOWER

Primeira Pedra

First Stone

ÁLVARO
SIZA

Curadoria Guta Moura Guedes

Nova Iorque — 24 de Setembro 2019

P R E S S K I T

Um Banco Para uma Torre

Primeira Pedra

First Stone

Primeira Pedra oferece banco em mármore de Estremoz desenhado por Álvaro Siza para a sua torre em Nova Iorque. A apresentação ocorre no dia 24 de Setembro na galeria do edifício, em Manhattan, e conta com a presença do Arquitecto.

Depois dos vários projectos desenvolvidos e expostos em Veneza, Milão, Weil am Rhein, São Paulo, Londres, Lisboa e Nova Iorque, o programa Primeira Pedra regressa à icónica cidade norte-americana – desta vez para a apresentação de *Hell's Kitchen Bench*, um banco desenhado especificamente por Álvaro Siza, vencedor do célebre prémio Pritzker, para o lobby da sua nova torre na ilha de Manhattan.

Hell's Kitchen Bench é um banco comprido, de grande escala, criado para um dos mais impactantes novos projectos residenciais de Nova Iorque: *611 West 56th Street*, a primeira obra de Álvaro Siza, um dos mais influentes arquitectos dos nossos tempos, em solo americano. Este banco, também obra do Arquitecto, foi comissariado no âmbito do programa Primeira Pedra, que se tem afirmado como um pilar essencial para a promoção internacional da pedra portuguesa e respectiva indústria.

O banco, uma oferta do programa à cidade, ficará instalado permanentemente no átrio de entrada do arranha-céus. A sua apresentação à imprensa americana e a um grupo de convidados acontecerá no dia 24 de Setembro, terça-feira, pelas 16:30, em Nova Iorque. O evento contará com a participação de Álvaro Siza.

Apropriadamente denominado *Hell's Kitchen Bench*, nome da icónica zona da cidade onde se situa a torre, este banco original dialoga de forma ímpar com as linhas polidas e apuradas do edifício. É uma peça de mobiliário imponente, com quase 5 metros de comprimento, revelando no seu desenho o modernismo poético que tanto caracteriza a obra de Álvaro Siza.

Esta peça traz também uma novidade, pois pela primeira vez no programa Primeira Pedra o projecto desenvolvido apresenta um outro material em combinação com a pedra: a madeira. A relação simbiótica criada entre estes dois materiais naturais e sustentáveis exemplifica como pode ser perfeito o casamento entre a pedra e a madeira, aqui evidenciado no traçado do banco em si, assim como no contraste do branco puro do mármore de Estremoz com o tom escuro da sapele, uma madeira africana.

Localizada na intersecção do Upper West Side e Midtown West, a torre de 150 metros de altura que acolhe o banco estrutura-se como uma belíssima inserção numa área que já inclui edifícios notáveis, desenhados por arquitectos de renome internacional, como Bjarke Ingels, César Pelli, Diller Scofidio + Renfro, Frank Gehry, Herzog & de Meuron, Jean Nouvel, Norman Foster, Rafael Viñoly, Renzo Piano, Richard Meier e Zaha Hadid.

Encontrando-se já na sua fase final de construção, a torre passará, a partir de 24 de Setembro, a contar com mais uma obra do arquitecto Álvaro Siza: *Hell's Kitchen Bench*, feito em mármore português e oferecido pelo programa Primeira Pedra.

O programa Primeira Pedra é desenhado e produzido pela experimentadesign e promovido pela Assimagra.

Cocktail de Inauguração: 24 de Setembro 2019 16:30 – 19:30
555 West 59th Street. Rés do Chão

Álvaro Siza

Primeira Pedra

First Stone



Nascido em Matosinhos em 1933, Álvaro Siza é licenciado em arquitectura pela Escola Superior de Belas Artes do Porto. Em 1954 construiu o seu primeiro projecto e desde então tem contribuído para a arquitectura ao longo de seis décadas. A sua carreira tem sido distinguida internacionalmente com diversos prémios internacionais, como o Mies van der Rohe European Architecture em 1988, o prestigiado Pritzker Prize em 1992, a Royal Gold Medal do Royal Institute of British Architects (2009), o Leão de Ouro de distinção carreira da 13ª Exposição Internacional de Arquitectura da Bienal de Veneza (2012), e também diversos doutoramentos honoris causa das principais universidades em Espanha, Suíça, Itália, Portugal e Brasil, entre outros. Álvaro Siza tem-se também dedicado ao ensino, tendo sido professor na Faculdade de Arquitectura do Porto desde 1976 e como professor convidado em diferentes universidades, incluindo a EPF de Lausanne, na University of Pennsylvania, Los Andes University of Bogotá e na Graduate School of Design da Harvard University.

www.sizavieira.pt



“Álvaro Siza tem esta capacidade rara de se relacionar com diferentes escalas arquitectónicas, chegando ao design de equipamento ou industrial, sem nunca se desviar do modo único como relaciona proporção, detalhe e beleza. O banco em mármore de Estremoz que desenhou para a sua torre em Manhattan é exemplo disso mesmo e da sua mestria ímpar. A iniciativa de o oferecermos a Nova Iorque no âmbito da Primeira Pedra e o facto de Siza ter aceite o convite deixa-nos imensamente felizes.”

Guta Moura Guedes — experimentadesign

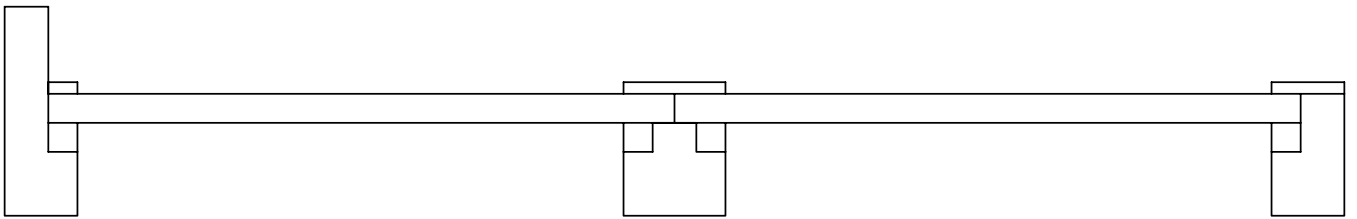
“É com um enorme sentimento de honra que a Associação Cluster Portugal Mineral Resources oferece este banco extraordinário à torre de Álvaro Siza na cidade de Nova Iorque. O seu desenho, criado por um dos melhores arquitectos dos nossos tempos, é um exemplo notável da qualidade, versatilidade e beleza da pedra portuguesa, assim como do trabalho exemplar e excelência da indústria da pedra em Portugal.”

Miguel Goulão — Assimagra

Hell's Kitchen Bench 2019

Primeira Pedra

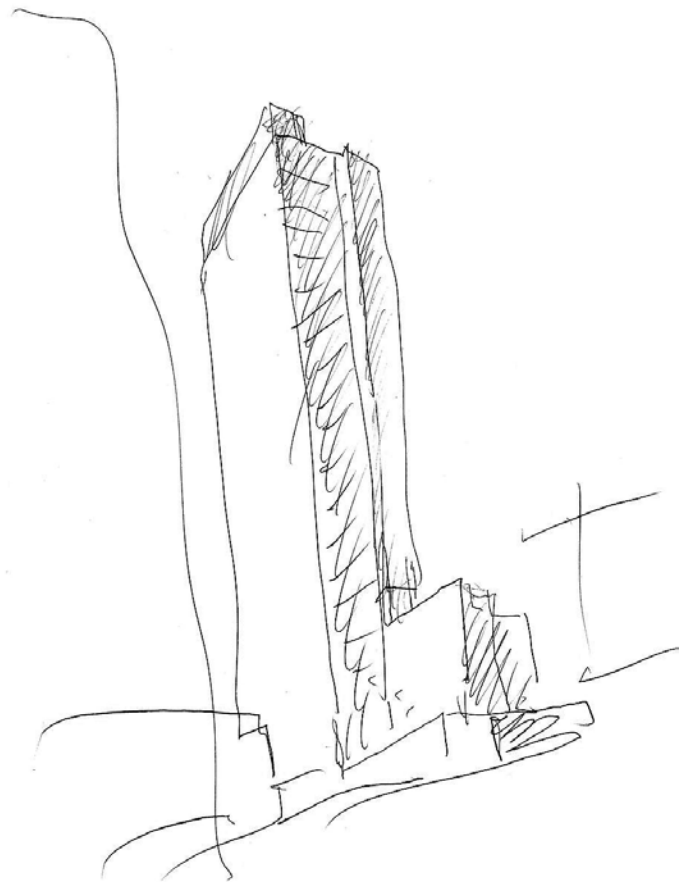
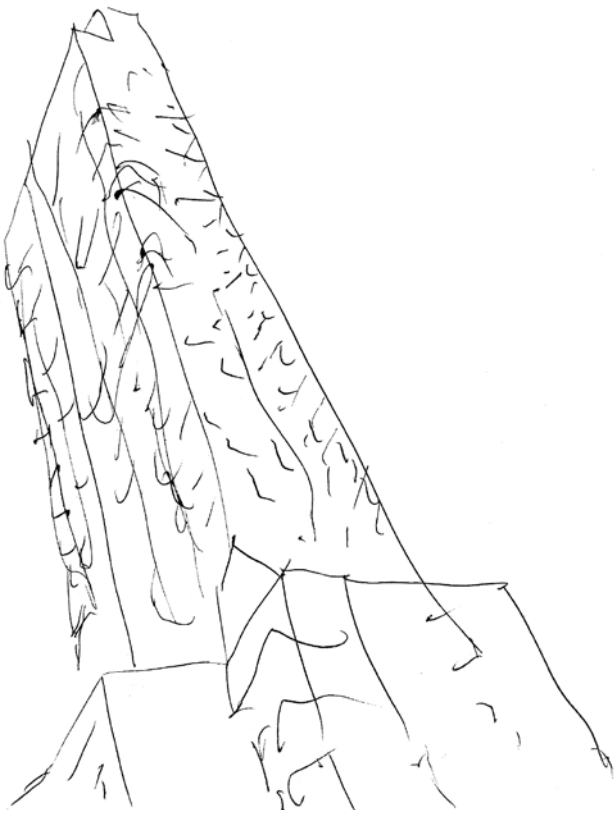
First Stone



Desenho de Hell's Kitchen Bench por Álvaro Siza



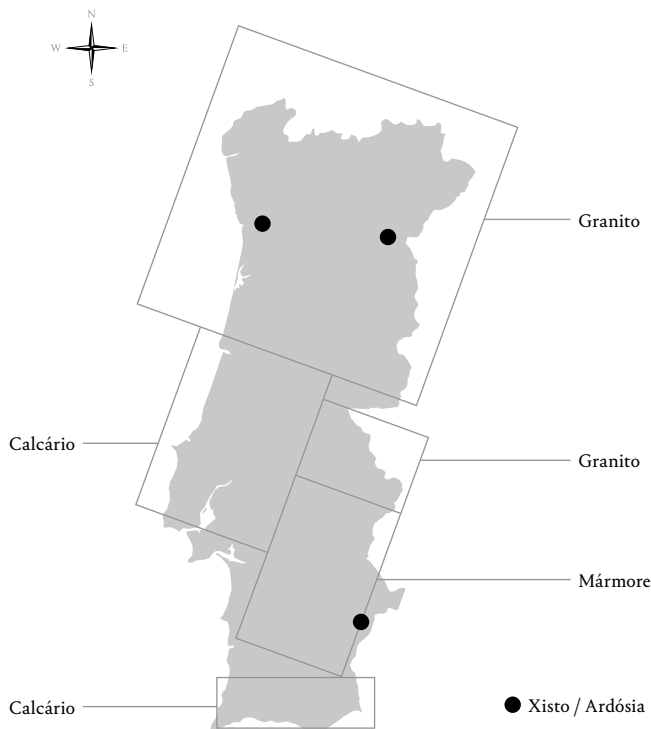
© Ricardo Gonçalves



Sobre a Pedra Portuguesa

Primeira Pedra

First Stone



A pedra tem acompanhado a evolução humana ao longo de milhões de anos. Das ferramentas de percussão da Idade da Pedra aos complexos edifícios da arquitectura contemporânea, este recurso natural tem sido usado em diferentes contextos e com inúmeras finalidades ao longo de toda a História. A pedra pode mesmo ser considerada um símbolo do progresso da Humanidade, bem como da sua busca incessante pela beleza, força e resistência.

Todas as pedras ganharam forma há milhões de anos, e são absolutamente únicas. Algumas são facilmente moldáveis, devido à suavidade dos minerais que as compõem, e outras requerem o uso de tecnologias complexas para serem manipuladas e moldadas. A pedra é um material natural, totalmente sustentável e reciclável, que clama por um regresso à Terra e a um modo de vida mais simples. Por ter um carácter forte, a pedra acrescenta um valor e uma presença muito diferentes da dos materiais produzidos ou manufacturados pelo Homem.

A pedra é abundante na paisagem portuguesa. É possível encontrar uma grande variedade de rochas no país, do mármore ao xisto, passando também pelo calcário e o granito; e esta diversidade espelha-se num sem-fim de composições minerais, níveis de resistência, cores e texturas. Ciente destas fortes características físicas, mecânicas e estéticas da pedra nacional, a indústria portuguesa tem ao longo dos séculos vindo a desenvolver e modernizar os processos de extracção e transformação deste material.

A extracção de pedra em Portugal tem desempenhado um papel de extrema importância nas áreas da construção e urbanização. Das edificações romanas, há mais 2000 anos, a pedra portuguesa caminhou para a aplicação em toda a Península Ibérica, Europa e mais recentemente mundo. Hoje, a indústria nacional de extracção e transformação de pedra, cujos operadores se espalham um pouco por todo o país, está equipada com a mais recente tecnologia e maquinaria, e encontra-se na linha da frente de todas as dimensões de produção.

Devido à extraordinária diversidade, resistência, beleza e sustentabilidade da pedra portuguesa, inúmeros criadores nacionais e internacionais optam por esta matéria-prima, aplicando-a em diversos projectos – desde obras de arte e design até grandes infraestruturas de engenharia e arquitectura. Portugal exporta pedra em bruto e pedra trabalhada para países um pouco por todo o mundo. Em 2018, as exportações de pedra portuguesa alcançaram um volume de 378 milhões de euros.

calcário

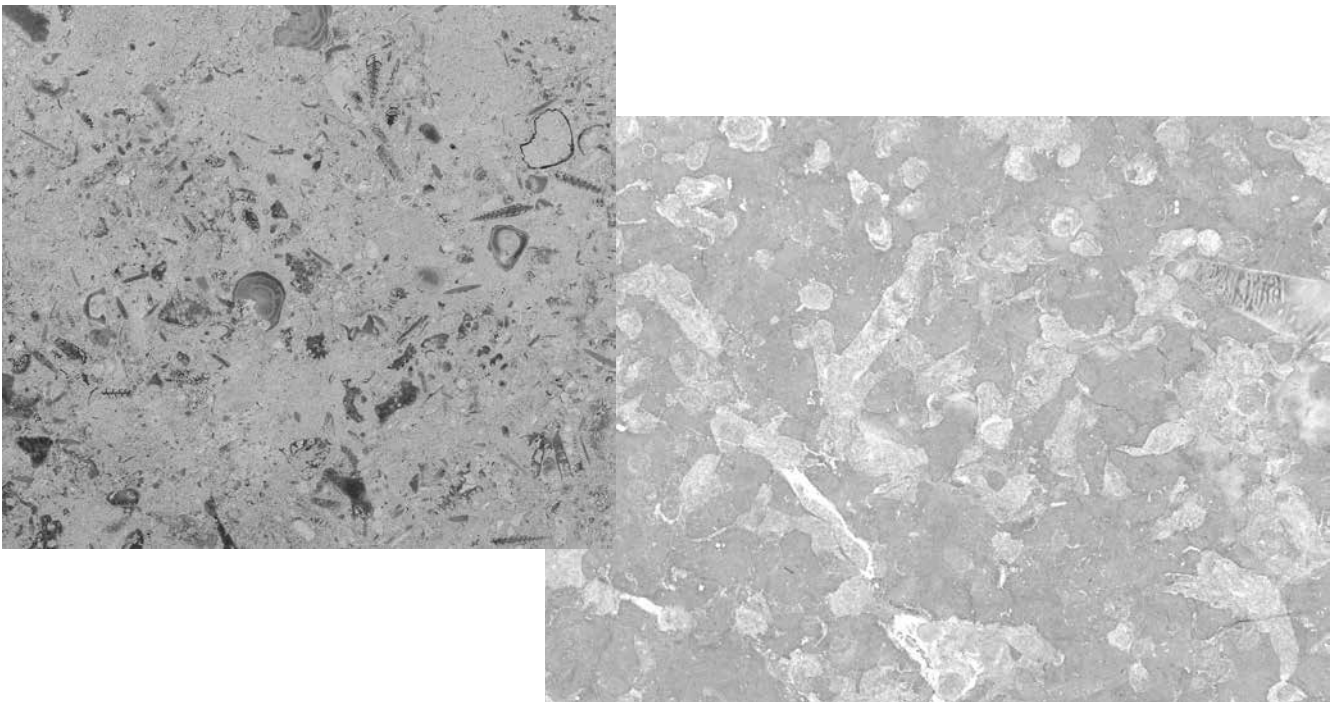
Primeira Pedra

First Stone

O calcário é uma rocha sedimentar rica em carbonato de cálcio (ou calcite), contendo por vezes carbonato de magnésio. Dependendo da sua formação (que pode ocorrer em rios, lagos, grutas ou no subsolo) e dos minerais que a compõem, esta pedra pode ser encontrada em diversas estirpes.

Grande parte do calcário que conhecemos formou-se pela acumulação de organismos inferiores ou pela precipitação de carbonato de cálcio na forma de bicarbonatos, cuja especial incidência ocorre em ambientes marítimos. Não é incomum o calcário incorporar pequenos fósseis, o que lhe oferece um elemento visual único e acrescenta um grande valor histórico às superfícies onde é aplicado.

Em Portugal existem diversas tonalidades de granito, que alternam entre tons de bege, azul e rosa – é disso exemplo o famoso Calcário Lioz, com as suas manchas heterogêneas delimitadas por um cor-de-rosa escuro. O calcário português pode ser encontrado sobretudo no centro do país, e é uma pedra particularmente fácil de trabalhar. Trata-se de uma rocha muito atractiva devido à sua cristalinidade e profundidade, bem como à presença de fósseis, que lhe garante uma complexidade única de texturas e padrões.



mármore

Primeira Pedra

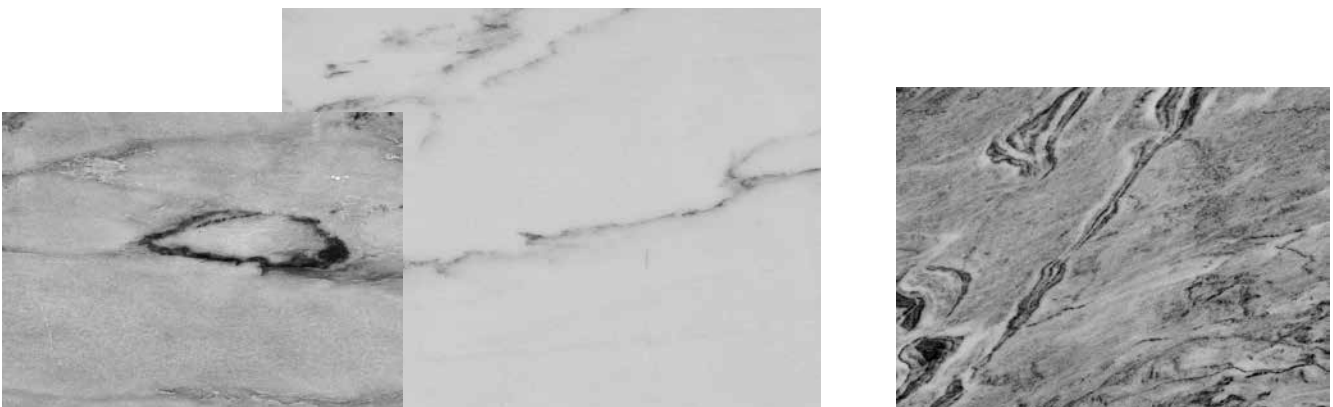
First Stone

O mármore é uma rocha metamórfica composta de minerais de carbonato. Forma-se mediante a transformação de calcário que, quando exposto a temperaturas elevadas e a grandes pressões, metamorfiza e origina mármore calcítico. Surge, assim, no seguimento da recristalização de calcário pré-existente e maioritariamente sedimentar; ou de dolomite.

Considera-se que as rochas de mármore se formaram devido a deposição sedimentar (migração de fragmentos de outras rochas através de cursos de água ou do vento) e a materiais originários de antigos vulcões que se sedimentaram em estratos quase horizontais. Através da acção de forças tectónicas, estes sedimentos foram transformados e deformados, criando rochas metamórficas e dobras na crosta terrestre e forçando rochas anteriormente colocadas em topo umas das outras a ficarem lado a lado. Este comportamento justifica os padrões curvilíneos tão frequentemente presentes nestas pedras.

Devido a este conjunto tão particular de características, o mármore é uma pedra com grande uniformidade cromática. Os seus característicos veios, em tons contrastantes, garantem uma grande profundidade à sua superfície. Dependendo da quantidade e da direcção dos veios, podem formar-se padrões com uma grande qualidade ornamental. Outra característica notável desta pedra é a sua transparência: quando utilizado em camadas finas, o mármore deixa passar alguma luz, o que cria um efeito visual deslumbrante.

O mármore português está disponível em diferentes tonalidades, como o branco, negro, rosa e amarelo. É uma pedra muito procurada. A estrutura geológica mais significativa do país é o anticlinal de Estremoz, que tem sido crescente e ininterruptamente explorado ao longo dos últimos 60 anos. A excelência destes mármore é evidenciada pela variedade cromática e pelas suas propriedades físico-mecânicas, determinadas por exigências cada vez mais específicas dos mercados internacionais, que colocam os “mármore de Estremoz” entre os melhores do mundo.



granito

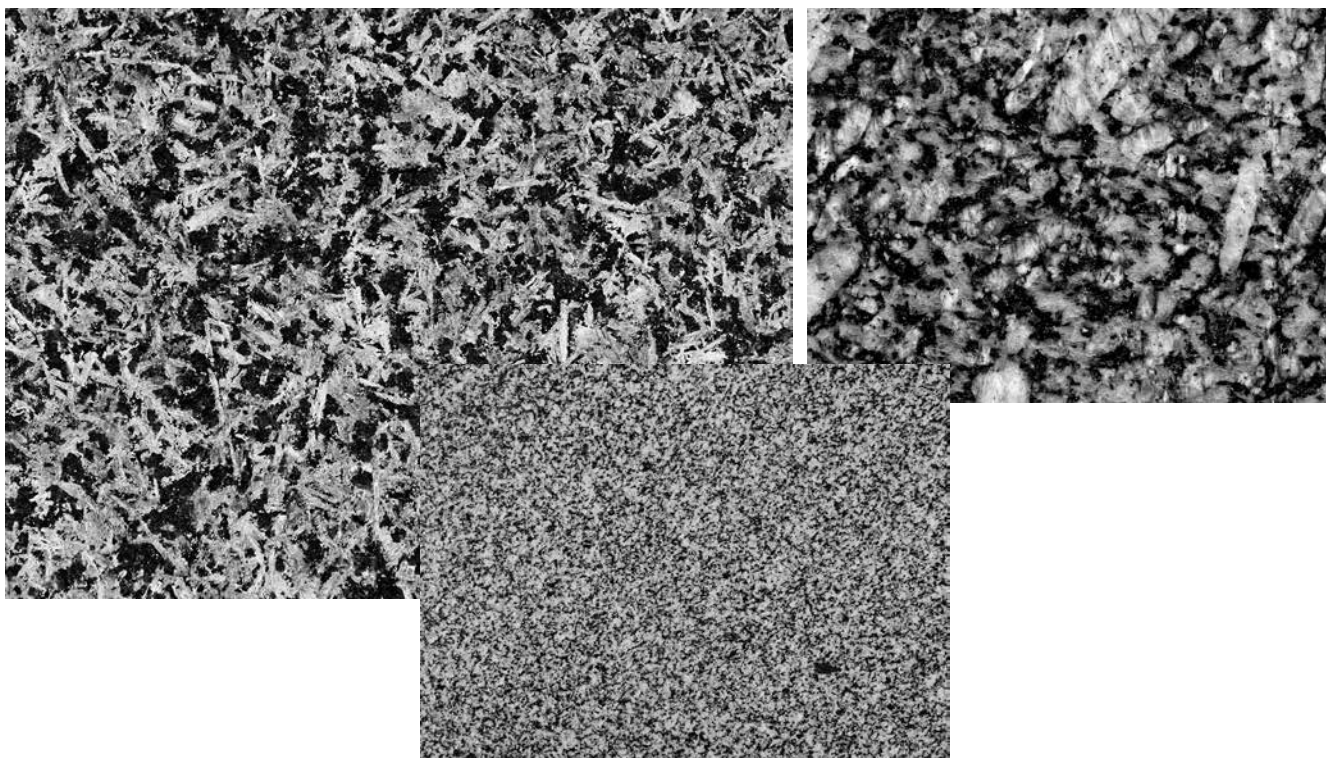
Primeira Pedra

First Stone

O Projecto Primeira pedra utiliza também granito, uma rocha ígnea formada pelo arrefecimento de magma e pela sua subsequente solidificação, que ocorre geralmente em grandes profundidades. A designação tem por base a palavra latina granum (grão), substantivo que ilustra a textura abrasiva e granulada da pedra.

O granito é composto maioritariamente por quartzo (um mineral incolor), mica (que lhe confere brilho) e feldspato (o mineral responsável pelas variações de cor). As texturas podem variar entre o grão fino, médio e grosseiro. Em termos de coloração, o granito existe no quadro de um largo espectro de variações de cinza, azul, laranja e bege.

O granito português apresenta uma diversidade bastante significativa, sendo possível encontrar, em solo nacional, granito em tonalidades de rosa, azul, cinza e amarelo. A paisagem granítica portuguesa revela-se principalmente em extensos planaltos e serras nas Beiras e em várias regiões montanhosas, na sua maioria na região Norte do país. No entanto existe também um maciço de dimensões mais reduzidas na serra de Sintra, com cerca de 10 por 5 quilómetros; e ainda na serra de Monchique, no Algarve.



xisto & ardósia

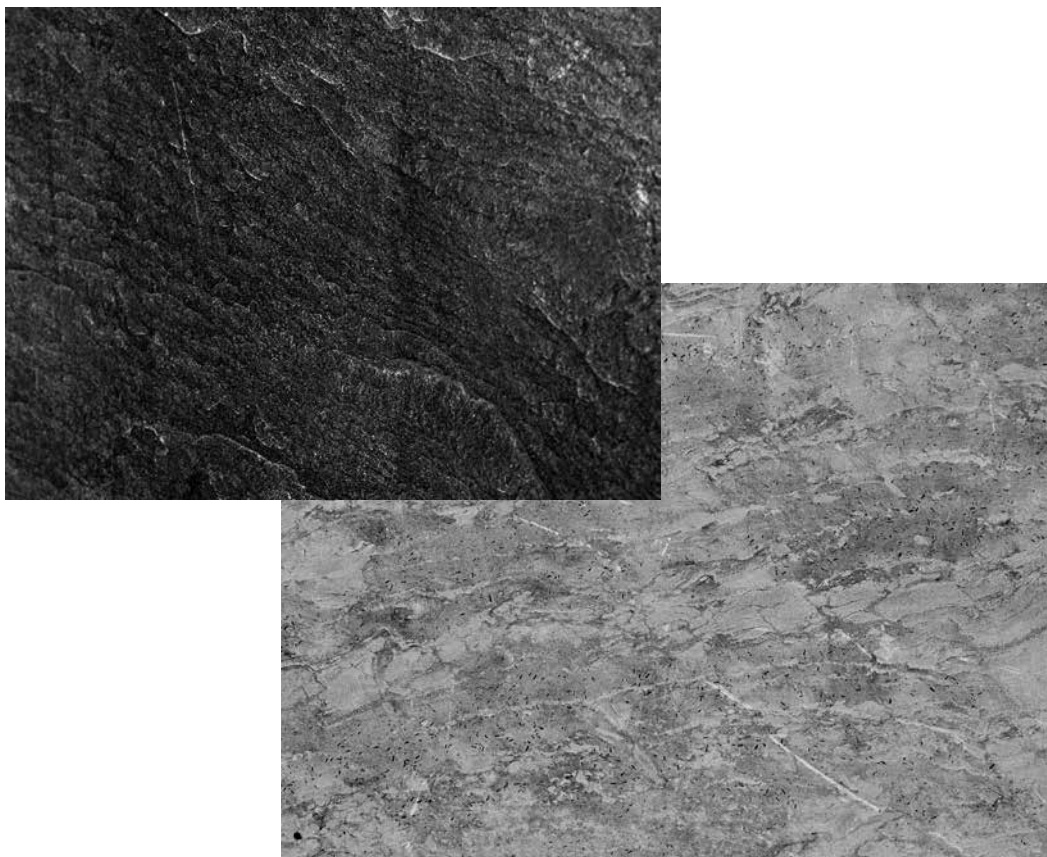
Primeira Pedra

First Stone

O xisto e a ardósia são rochas metamórficas formadas por argila exposta a uma grande pressão e a aumentos significativos de temperatura ao longo do tempo. Numa primeira fase forma-se um xisto argiloso, e de seguida a ardósia, que posteriormente se transforma em filito e finalmente em xisto.

Estas pedras são muito homogéneas e apresentam geralmente uma estrutura laminada. Devido ao seu grão fino, são de fácil exfoliação. O xisto e a ardósia são usados em muitos sectores diferentes, desde pavimentos a produção de quadros para escolas, passando também por aplicações em projectos inovadores da arquitectura contemporânea.

O xisto português, também conhecido por lousa, tem uma aparência cristalina. A sua coloração tende a ser escura, pois varia entre o preto, o cinzento, o castanho, o azul e o verde, dependendo da presença de determinados minerais. Está entre os melhores do mundo e predomina no Norte do país, nomeadamente no anticlinal de Valongo, em Trás-os-Montes, e nas Beiras.



Primeira Pedra

Primeira Pedra

First Stone

Primeira Pedra é um programa internacional de pesquisa experimental que explora o potencial da Pedra Portuguesa. Centrado nas características físico-mecânicas e estéticas absolutamente únicas dos vários tipos de Pedra que compõem a paisagem geológica de Portugal, Primeira Pedra junta a produção ao design através do desenvolvimento de utilizações inovadoras deste material singular, enaltecendo assim a sua qualidade e a ampla indústria nacional que está ligada à sua extracção e transformação.

Ao longo de 2016 e 2017, Primeira Pedra concretizou 3 grandes projectos de investigação e desenvolvimento – Resistance, Still Motion e Common Sense – que se materializaram através de exposições e apresentações em Veneza, Milão, Weil am Rhein, São Paulo, Londres e Nova Iorque. Convidando alguns dos nomes nacionais e internacionais mais sonantes das áreas do design e arquitectura, estes projectos posicionam-se como uma homenagem à extraordinária versatilidade desta matéria-prima intemporal.

Permanecendo fiel ao seu objectivo de revelar as possibilidades da Pedra Portuguesa, juntamente com a realidade sociocultural que a sua indústria integra, Primeira Pedra está a desenvolver novos projectos para 2019 e 2020 com mais arquitectos e designers, ampliando também o seu campo de acção através da integração de artistas. Focando todas as etapas e dimensões deste material e o seu impacto no meio ambiente, estes novos projectos exploram abordagens pouco convencionais, reinventando a pedra através do uso de outros materiais e conceitos alternativos.

Estes projectos serão apresentados em Veneza, Nova Iorque e Paris, culminando numa exposição retrospectiva em Lisboa que irá apresentar todos os projectos e peças que foram desenvolvidas no âmbito deste programa até à data. O programa Primeira Pedra é também complementado por um website compreensivo e abrangente, uma série de documentários sobre os diferentes projectos desenvolvidos e 3 Apps para plataformas digitais.

www.primeirapedra.com

experimentadesign

Primeira Pedra

First Stone

A experimentadesign é uma plataforma de investigação e uma unidade de produção de conhecimento e de realidade e um pólo difusor de conteúdos nas áreas do design, arquitectura e cultura de projecto, reconhecida internacionalmente.

O seu campo de acção é a produção cultural contemporânea e a sua permanente transformação, numa perspectiva integradora e multidisciplinar. Move-se no sentido de uma intervenção incisiva no modo de pensar, produzir e promover cultura em Portugal e no estrangeiro, através da concepção, dinamização e promoção de projectos de criadores e instituições portuguesas, bem como do forjar de uma rede de contactos e parcerias com entidades internacionais.

A experimentadesign explora vários campos de criação artística e produção material e conceptual, assumindo o design como disciplina operativa e metodologia de trabalho. Procura contribuir para redesenhar as fronteiras que suscitam novos domínios do pensamento, novos contornos estéticos para o mundo e novas oportunidades de enriquecimento individual e colectivo.

(e)

Rua Nova da Trindade nº 1, 1º Dto
1200-301 Lisboa, Portugal
+351 210 137 405

info@experimentadesign.pt
www.experimentadesign.pt

Assimagra

Primeira Pedra

First Stone

A ASSIMAGRA, constituída em 1964, é a associação que representa os recursos minerais de Portugal. Tem pautado a sua intervenção na promoção dos recursos minerais portugueses, numa perspectiva de ampliação do seu reconhecimento económico, social e cultural, fundada em princípios e valores que propiciem sempre a sustentabilidade e o equilíbrio no meio onde se inserem.

Para lá da intervenção de influência e liderança que se espera na defesa dos industriais do sector dos recursos minerais, a Assimagra, desde a sua fundação que assume como suas principais funções:

- Contribuir para o desenvolvimento tecnológico e económico do sector;
- Representar o sector nas negociações de contratação colectiva;
- Representar Portugal nas Instituições Internacionais;
- Promover, defender, e divulgar os recursos minerais e a indústria portuguesa.

O incentivo à inovação e à qualificação das empresas, o apoio nos mercados externos, as políticas de planeamento e ordenamento do território, a melhoria das competências e condições de trabalho, a valorização das boas práticas profissionais, a auto-regulação do sector, e a promoção nacional e internacional da Pedra Portuguesa são práticas e competências específicas da Associação – que conta actualmente com mais de 200 PME associadas – competências essas que têm vindo a ser reforçadas, ano após ano, ao longo dos seus 50 anos de história.

Assimagra

Rua Aristides de Sousa Mendes, 3b
1600-412 Lisboa, Portugal
+351 217 121 930

assimagra@assimagra.pt
www.assimagra.pt

Sumaida + Khurana

Primeira Pedra

First Stone

A Sumaida + Khurana é uma empresa de desenvolvimento sediada em Nova Iorque, fundada por Saif Sumaida e Amit Khurana, que tem estabelecido um novo paradigma no âmbito do desenvolvimento imobiliário global. O objectivo central da empresa recai sobre desenvolver edifícios de referência através de uma dedicação inabalável à arquitectura. Tendo esta visão clara como pando de fundo, a Sumaida + Khurana procura desenvolver um espólio de trabalho elegante e intemporal, actuando para exercer melhorias profundas no edificado que abarca.

As capacidades técnicas da empresa nas áreas de arquitectura, planeamento e gestão de construção habilitam-na a desenvolver projectos com uma qualidade e design excepcionais, ao mesmo tempo que gere os riscos associados através da sua larga experiência na gestão de custos e planeamento. O vasto know-how da empresa permite também a garantia de retornos elevados a investidores e parceiros, ao mesmo tempo que contribui para o tecido urbano de forma optimizada e ponderada.

Sumaida + Khurana

520 West 27th Street

Suite N°302

New York, NY 10001

+1 212 603 9988

info@sumaidakhurana.com

www.sumaidakhurana.com

Ficha Técnica

Primeira Pedra

First Stone

(experimentadesign)

Presidente e Directora Criativa Guta Moura Guedes

Assistente da Direcção Elena Pangrazzi

Coordenadora de Produção, Pesquisa e Desenvolvimento Joana Morais

Assistente de Produção Mariana Ferreira

Coordenador de Comunicação e Edição Miguel Côte-Real

Assistente de Comunicação e Edição Maria Sacadura

Design Gráfico Margarida Vilhena, Nuno Luz, Claudia Lancaster

Design e Desenvolvimento Web Marco Reixa, Mariana Rosa

Directora Financeira Teresa Oliveira

Financial Assistant Madalena Madeira

Relações Públicas Alex Sousa

Apoio à Produção de Projecto Revitiles

Marcenaria Tomaz Viana

Fotografia e Vídeo Ricardo Gonçalves, Droid

Assimagra

Coordenação de Projecto e Coordenação Financeira Miguel Goulão, Célia Marques

Mediação com Empresas Produtoras de Pedra Nelson Cristo, Carla Gomes, Anabela Magalhães

Assistente Executiva Susana Pires

Fotografia e Vídeo Slideshow

O programa Primeira Pedra gostaria de fazer um agradecimento especial ao seu parceiro para esta apresentação, Sumaida + Khurana

www.primeirapedra.com

**Com o Alto Patrocínio de Sua Excelência o Presidente da República Portuguesa,
Marcelo Rebelo de Sousa**



O Presidente da República

PROMOTOR



DESIGN, CURADORIA E PRODUÇÃO

(experimentadesign)

EM PARCERIA COM

611
WEST 56
ST
BY
ÁLVARO
SIZA

CO-FINANCIAMENTO



COLABORAÇÃO



APOIO TÉCNICO



FORNECIMENTO DA PEDRA E PRODUÇÃO

